

Habitat Torbiera



Ci prendiamo cura delle torbiere secondo i criteri della protezione ambientale, a volte con uno sfalcio autunnale oppure con un pascolo leggero per mantenere aperte singole superfici.

- Dal 19° secolo, il 90% delle torbiere è scomparso: drenate per renderle terreno coltivabile oppure sfruttate per ricavarne combustibile. Dal 1987 tutte le torbiere e gli ambienti palustri della Svizzera sono protetti. Questo perché, sebbene le torbiere non siano economicamente importanti, **ecologicamente hanno un grande valore.**
- Le torbiere sono **habitat molto sensibili** e necessitano costantemente di un alto specchio d'acqua. Le torbiere intatte crescono molto lentamente (1 mm all'anno).
- Le torbiere sono tra i più importanti **serbatoi di carbonio** della Terra, il che le rende estremamente importanti per la protezione del clima. Se una torbiera viene prosciugata, avrà un forte impatto sul clima: decomponendosi, la torba rilascia una grande quantità di anidride carbonica.

Questo è positivo: per la natura, per noi, per voi. Contadine e contadini svizzeri.

Chissà, magari nella torbiera avrete la fortuna di scorgere (ma senza entrarvi, per preservarla):



Mirtillo palustre



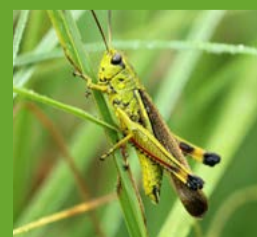
Erica



Erioforo



Frontebianca comune



Cavalletta di palude



Rana temporaria