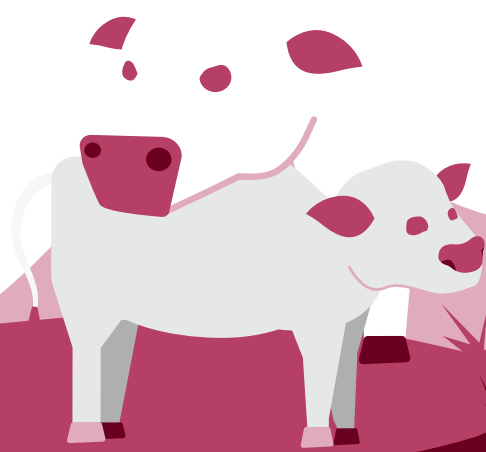


Mucche nutrici



Cos'è una mucca nutrice?

Le mucche nutrici vivono naturalmente con i loro vitelli e di solito anche con un toro. Le mucche si prendono cura dei loro vitelli, che si nutrono esclusivamente di latte materno e successivamente di erba e fieno. Gli animali possono sempre muoversi liberamente nei pascoli estivi, durante le uscite invernali e nelle stalle a stabulazione libera.

Quali razze ci sono?

Grazie all'allevamento di mucche nutrici, i pascoli svizzeri sono diventati molto più colorati. Si possono trovare 34 razze di bovini da carne, dalle familiari Simmental, alla mucca Bruna e d'Hérens (in realtà razze a doppia altitudine), ad Angus, Charolais, Limousine e Galloway, fino ad allevamenti isolati di Highlander e Zebù.



Quali vantaggi porta l'allevamento di mucche nutrici?

La carne proviene da allevamenti naturali che fanno uso estensivo di prati e pascoli. Ciò significa che le numerose praterie della Svizzera sono utilizzate in modo sensato – proprio come per la produzione di latte.

Le mucche nutrici sono pericolose?

Quando le mucche sono al pascolo con i loro vitelli, il loro naturale istinto protettivo è vigile, stanno sull'attenti e sono pronte ad intervenire. È meglio non dare mai l'impressione che il loro vitello sia in pericolo. Si consiglia di mantenere una distanza sufficiente. Le mucche nutrici sono particolarmente diffidenti nei confronti dei cani perché gli ricordano i lupi.



Che cosa c'è di speciale nella carne?

Le razze bovine da carne hanno una carne di alta qualità. La carne, prodotta con animali alimentati principalmente con latte, erba o fieno, viene venduta come Natura-Veal o Natura-Beef. È tenera e aromatica.

Quante mucche nutrici ci sono in Svizzera?

Nei pascoli svizzeri brucano 100'000 mucche nutrici, che appartengono a circa 6'000 aziende agricole. Le mucche nutrici vengono allevate in Svizzera a partire dagli anni '70. Oggi è diventata una valida alternativa all'economia del latte. Le mucche nutrici costituiscono però solo il 14% dei capi di bestiame bovino svizzeri.

Che cos'è «beef.ch»?

L'Associazione Vacca Madre Svizzera organizza ogni anno sotto questo nome delle feste gastronomiche e di divertimento in varie località della Svizzera. Inoltre determina e controlla i criteri di produzione, consiglia gli allevatori, gestisce i marchi Natura-Veal, Natura-Beef, Swiss-PrimBeef e Premium Beef e svolge attività di marketing.