

Ape mellifera



Perché abbiamo bisogno delle api?

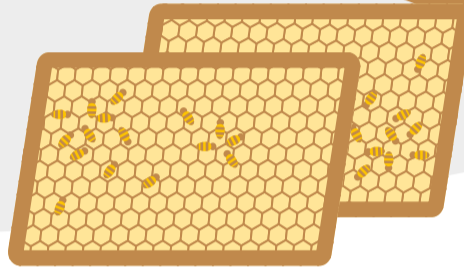
Per quanto le persone amino gustare il miele, le api, raccogliendo il nettare, svolgono un altro lavoro indispensabile, quello di trasportare il polline di fiore in fiore, impollinandoli. Senza di loro, frutta, bacche, colza, girasoli e altre colture avrebbero una resa molto inferiore se non addirittura nulla.

Perché le api fanno il miele?

Il miele costituisce la loro scorta per l'inverno. L'uomo lo prende per sé e lo rimpiazza, se necessario, con uno sciroppo di acqua e zucchero. Una colonia di api fornisce in media 15 chilogrammi di miele all'anno. Ogni persona in Svizzera consuma mediamente 1,4 kg di miele all'anno di cui quasi la metà è miele svizzero.

Chi cura le api?

In Svizzera vivono 165'000 colonie di api. Circa 17'500 apicoltori e apicoltrici si occupano di loro e raccolgono il miele. Solo alcuni sono apicoltori professionisti, per la maggior parte degli altri si tratta di un'attività accessoria e di un hobby.



Come vivono le api?

All'interno delle arnie, le api vivono su favi di cera, composti da cellette esagonali, sostenuti da un telaio di legno. L'ape regina depone le uova nelle celle. Queste si sviluppano ben curate e diventano giovani api. Le api depositano la loro scorta di miele nei favi. Le api regolano la temperatura dell'alveare, ventilandolo con le ali per raffredarlo o stringendosi insieme per scaldarsi.

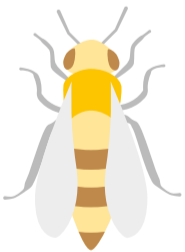
Chi fa parte di una colonia di api?

L'ape regina, che depone le uova e assicura la sopravvivenza della popolazione. Circa 1'000 fuchi, api maschili, che si accoppiano con la regina e muoiono subito dopo. 30'000 e più api operaie, che, a seconda della loro età, hanno compiti ben precisi: dapprima puliscono i favi, poi danno da mangiare alle larve, poi costruiscono i favi, immagazzinano il miele, oppure sorvegliano l'ingresso. Dal 20° giorno di vita volano all'esterno per raccogliere nettare, melata, polline, propoli e acqua.

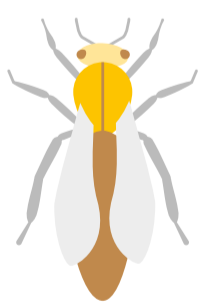
Che cosa sono il miele di fiori e il miele di bosco?

Le api producono il miele di fiori dal nettare dei fiori, per esempio, alberi da frutta, tarassaco o colza. Il miele di bosco più scuro è ottenuto dalla linfa zuccherina degli alberi, secreta dagli afidi.

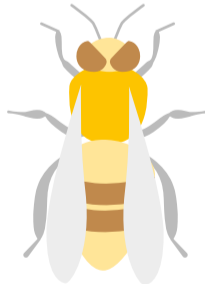
Ape operaia



Ape regina



Fuoco



Perché le api sciamano?

Quando un popolo diventa troppo grande, la vecchia ape regina si trasferisce con una parte della colonia per cercarsi un'altra casa. Lì costruisce una nuova e forte colonia di api. Nella colonia lasciata, una nuova giovane ape regina assume il potere. Gli apicoltori catturano gli sciami e danno loro una nuova casa nell'apiario.

Come stanno le nostre api?

Le api sono animali molto sensibili. Comunicano tra di loro in modi diversi con profumi, vibrazioni oppure toni. Le attività dell'uomo – rumore, inquinamento atmosferico, prodotti fitosanitari – influenzano la loro operatività e le indeboliscono.